

Norbert Wessel
Geschäftsführer metas GmbH
Eventyay-Konferenz | 17. Juni 2021

metasfresh ERP – Beispiel für eine erfolgreiche Enterprise Open Source Community

Norbert Wessel

- Geschäftsführer der metas GmbH
- Co-Founder
- Seit 15+ Jahren ERP Enthusiast

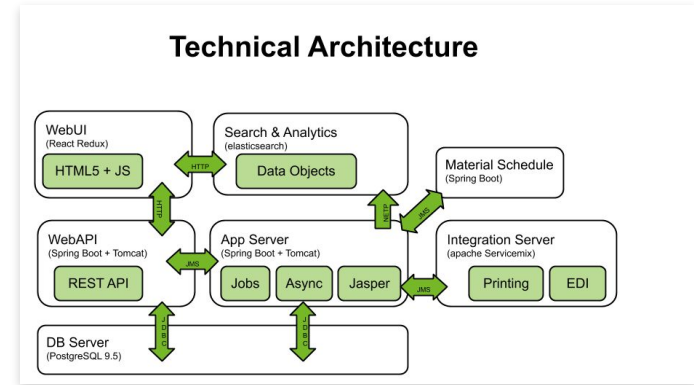


A word cloud of various roles and activities in the metasfresh community, including: GUI-Designer, Redakteure, User, Übersetzer, Datenbank-Experten, Back-End-Entwickler, Wöchentliche Releases, Tester, UX-Experten, Front-End-Entwickler, Fachkräfte, Finanzbuchhaltung, Dokumentare, Anwender, and Experience. The words are arranged in a circular pattern, with 'GUI-Designer' and 'Redakteure' at the top, 'Anwender' at the bottom, and 'Experience' on the left.

(Generated via [wortwolken.com](https://www.wortwolken.com))

metasfresh ERP – Status Quo

- 500+ Fenster
- Mehrere Millionen Zeilen Code
- 1200+ Tabellen
- Mehrschichtige Architektur
- Fachlich tiefgehende Funktionalität
 - Logistik, Produktion, Finanzbuchhaltung usw.



(Image source: docs.metasfresh.org)

⇒ Nichts für Entwickler, die in ihrer Freizeit bei einem Code-Projekt entspannen möchten.

Herausforderung

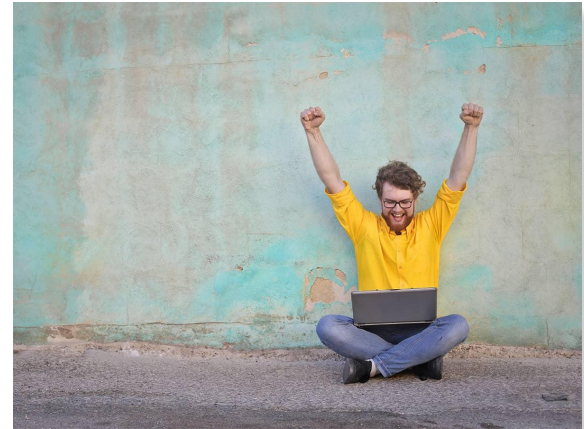
Wie entwickelt man nun eine Open Source-Software weiter, dessen **Anwendungsbereich fachlich so speziell** ist, dass es für klassische Enthusiasten uninteressant ist, sich in ihrer Freizeit an der Weiterentwicklung zu beteiligen?



(Image by [eelnosiva](#) on [stock.adobe.com](#))

Lösung Teil 1: Eine Enterprise Community aus Firmen

- **Funktionale Erweiterungen werden beauftragt**
 - Funktionen werden allen open source zur Verfügung gestellt
- **Selbst funktionale Erweiterungen bleiben über Updates erhalten**



(Photo by olly via stock.adobe.com)

⇒ **Wie stellt man in einem hoch angepassten Umfeld sicher, dass alle auch wirklich von den Updates profitieren?**

- **Updatefähigkeit als oberste Priorität**
 - Alle Customizations update-stabil
 - Wöchentliche Releases:
metasfresh.com/category/release-notes
 - Abstrakt auf Modellebene implementieren, damit es für alle passt
 - Stichwort „Multi-Branchen“:
metasfresh.com/branchen
 - Hochgradig konfigurierbar
 - Generisch und vielseitig
 - Skalierbar



(Image source: metasfresh.com)

metasfresh ERP – Eine erfolgreiche Enterprise Open Source Community

metasfresh
WE DO OPEN SOURCE ERP



(Photo by [william87](#) via [stock.adobe.com](#))

Fragen / Impressum

metas GmbH
Am Noßbacher Weg 2
D-53179 Bonn

Telefon: +49-228-2668884-0
E-Mail: events@metasfresh.com
Web: metasfresh.com



Norbert Wessel
- Geschäftsführer -

Urheberrecht bei der metas GmbH.
Weitergabe und Vervielfältigung nicht ohne Zustimmung.

Danke für Ihre Aufmerksamkeit!

Mitgliedschaften, Kooperationen und Partnerschaften

metasfresh
WE DO OPEN SOURCE ERP

CH Open
Source | Business | Community

ecosio

CleverReach
DIE E-Mail Marketing Lösung!

ECC CLUB
MEMBER

DATEV
Mitglied

OSB Open Source
Business
ALLIANCE
Bundesverband für digitale Souveränität e.V.